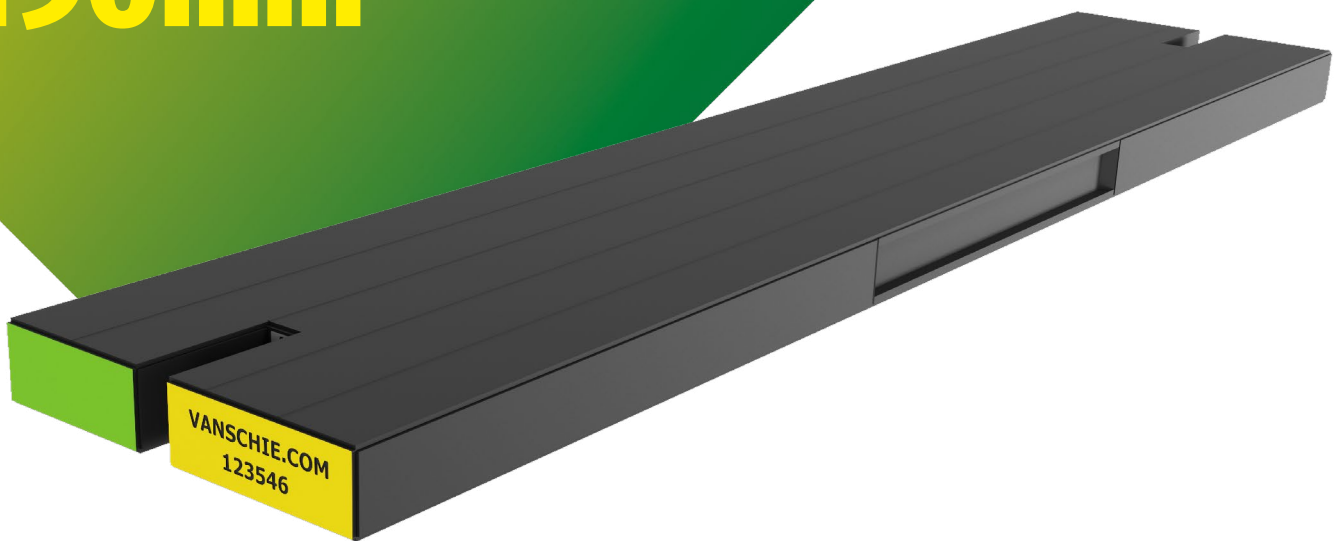


STALEN DRAGLINE SCHOTTEN 190mm



STERK - DUURZAAM - VEILIG



VANSCHIE

continu in beweging

Bij werkzaamheden op zachte of instabiele bodem is een solide basis essentieel. De stalen draglineschotten (load spreaders) van Van Schie bieden een robuuste en betrouwbare oplossing voor het creëren van een veilige en stabiele ondergrond voor zware machines, zoals kranen, graafmachines en transportvoertuigen.

Dankzij hun uitzonderlijke stijfheid en draagkracht zijn deze schotten tot wel drie keer sterker dan traditionele houten (azobé) schotten. Hierdoor zijn ze uitermate geschikt voor toepassingen waarbij hoge puntbelastingen optreden, zoals bij kranen, funderingsmachines, graafmachines en zwaar transportmaterieel. De schotten functioneren daarbij als effectieve load spreaders, die de belasting gelijkmatig over de ondergrond verdelen.

Voor praktisch gebruik in het veld zijn de schotten voorzien van twee geïntegreerde hijspunten. Daarnaast beschikken ze over uitsparingen waardoor ze eenvoudig en veilig kunnen worden opgepakt met een platenklem of sorteerknijper. Dit maakt het positioneren, verplaatsen en opnemen van de schotten efficiënt en veilig, ook in veeleisende omstandigheden.

KWALITEIT & DUURZAAMHEID

De schotten zijn vervaardigd uit hoogwaardig constructiestaal (S355) en ontworpen voor langdurig en intensief gebruik. In tegenstelling tot houten schotten zijn stalen schotten vormvast, slijtvast en volledig recyclebaar. Daarmee vormen ze niet alleen een sterke, maar ook een duurzame keuze.

De schotten worden geproduceerd onder NEN-EN 1090 EXC2 en zijn daarmee voorzien van CE-markering. Hierdoor zijn de constructieve eigenschappen aantoonbaar en voldoet het product aan de geldende Europese normen voor staalconstructies.

Binnen uiteenlopende projecten, van infra- en funderingswerk tot zware logistiek en bouwplaatsen, zorgen de stalen draglineschotten voor een betrouwbare ondergrond. Door hun hoge draagvermogen, lange levensduur en praktische inzetbaarheid vormen zij een duurzame en efficiënte oplossing voor zwaar materieel op kwetsbare bodem.

ENGINEERING EN MAATWERK

Voor projecten met specifieke belastingen of complexe situaties kan onze engineeringafdeling ondersteuning bieden. Onze engineers maken indien gewenst sterkteberekeningen en werken de toepassing uit in een overzichtelijke 3D-situatietekening. Zo bent u verzekerd van een veilige, efficiënte en optimaal passende oplossing voor uw project.

KENMERKEN:

- ✓ Tot 3x sterker dan traditionele houten schotten
- ✓ Voorzien van hijspunten en uitsparingen voor veilig oppakken
- ✓ CE-gemarkeerd en geproduceerd volgens NEN-EN 1090 EXC2
- ✓ Duurzaam: lange levensduur, 100% recyclebaar en geen gebruik van tropisch hardhout
- ✓ Zeer veilig: aantoonbare sterkte- en constructieve berekeningen
- ✓ Geschikt voor zeer zware toepassingen in infra, bouw en logistiek



SPECIFICATIES STALEN SCHOTTEN 190MM

TYPE		5	6	7	8	10	Oprijwig
Lengte	mm	5.000	6.000	7.000	8.000	10.000	2.250
Breedte	mm	1.014	1.014	1.014	1.014	1.014	1.014
Dikte	mm	190	190	190	190	190	190-20
Gewicht	kg	1.240	1.477	1.715	1.953	2.428	505
Materiaal		S355J2	S355J2	S355J2	S355J2	S355J2	S355J2
ly	cm ⁴	19.279	19.279	19.279	19.279	19.279	
Wy plastisch	cm ³	2.292	2.292	2.292	2.292	2.292	
Wy elastisch	cm ³	2.039	2.039	2.039	2.039	2.039	

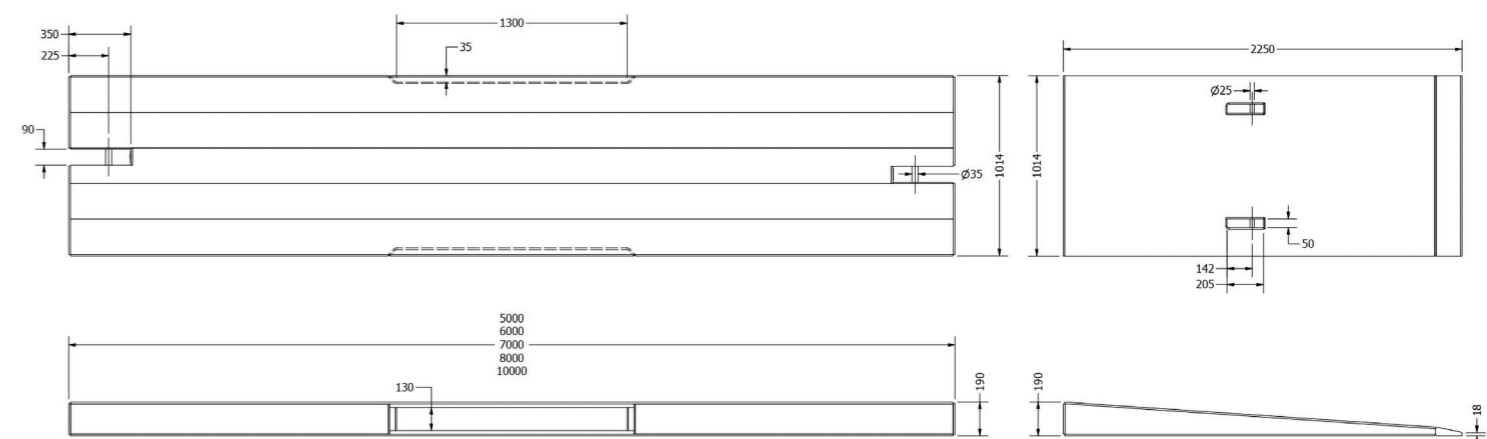
PUNTLAST IN HET MIDDEN VAN DE OVERSPANNING *

Overspanning	m	2	3	4	5	6	7	8	9	10
Max. puntlast	kN	1070	712	532	424	351	299	259	229	204
	ton	109	73	54	43	36	30	26	23	21

* De gegeven belastingen mogen alleen ter indicatie gebruikt worden. Neem contact met ons op voor een berekening van uw situatie.

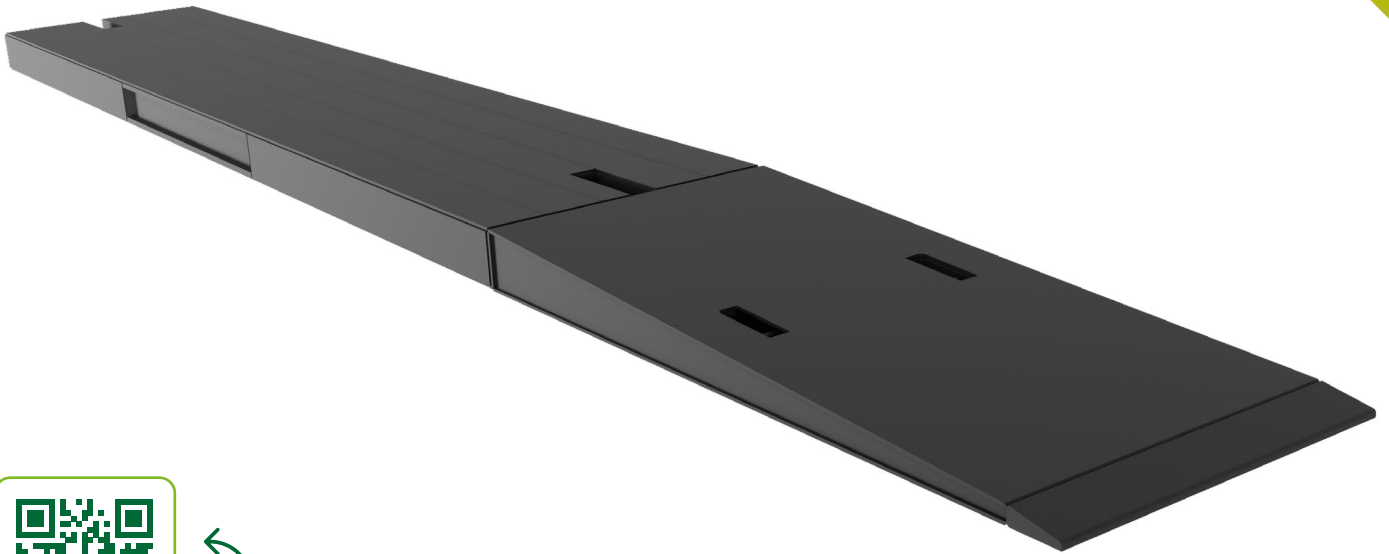


AFMETINGEN





VANSCHIE
continu in beweging



←
Scan mij
voor alle info



VANSCHIE.COM

Van Schie B.V.
Constructieweg 100
3641 SP Mijdrecht, Nederland

+31 (0) 297 - 237 537
info@vanschie.com