

VSP770



DE ECHE ALLROUNDER VOOR INFRA EN EVENEMENTEN



Van Schie biedt voor zowel infrawerkzaamheden, als voor evenementen altijd de beste oplossing voor werken op en aan het water. Daarom ontwikkelden we in eigen huis een ponton met nóg meer mogelijkheden: de VSP770. Hiermee voert u uw projecten sneller, eenvoudiger, veiliger en duurzamer uit. Met meer drijfvermogen en met veel beschikbare accessoires klaart u elke klus. Want uw succes is wat ons drijft.

De VSP770 is ontworpen op basis van veelzijdigheid en maximale flexibiliteit. Kenmerkend voor het VSP-ponton is de zeer hoge deklast. Maar ook de slimme maatvoering (2:1), het innovatieve koppelsysteem en de vele beschikbare accessoires maken dit ponton tot de beste in z'n soort.

Binnen de infrastructuur kan hij worden ingezet als op- en overslagponton of werkplatform voor graafmachines, hoogwerkers en funderingsmachines. Daarnaast is de VSP770 perfect geschikt als afmeervoorziening, transportponton en zeker ook als drijvende brug. Deze kan zelfs opendraaibaar worden uitgevoerd! De VSP770 is niet alleen ideaal voor infrawerken, maar ook perfect inzetbaar als evenementen-ponton. Onze VSP770-pontons dienen vaak als basis voor podia en publieksruimtes, waardoor ze veelzijdig inzetbaar zijn voor uiteenlopende evenementen.

UNIEK KOPPELSYSTEEM

Het innovatieve koppelsysteem blijft tijdens transport achter in het ponton. Dit is niet alleen efficiënt, maar het vermindert ook extra transport van losse koppelingen. Goed voor het milieu dus. Het ponton kan op ergonomische wijze staand worden gekoppeld en ontkoppeld. Ondanks het lichte gewicht van de koppeling, biedt deze een uitzonderlijk hoge treksterkte van wel 16 ton per koppeling.

KENMERKEN:

- ✓ Voorzien van cascocertificaten
- ✓ Volledig DNV gecertificeerd
- ✓ Modulair en veelzijdig
- ✓ Hoge deklast (10 ton/m²)
- ✓ Slimme maatvoering (2:1 verhouding)
- ✓ Zeer sterk en innovatief koppelsysteem
- ✓ VS cornerblocks voor het hijsen van de pontons en het vastzetten van machines, constructies en accessoires
- ✓ Geïntegreerde lepelkokers voor efficiënt laden/lossen
- ✓ Efficiënt transport door slimme maatvoering en laag gewicht

CERTIFICERING

Dankzij de DNV-certificering van het ponton en koppelsysteem bent u verzekerd van een veilige en betrouwbare oplossing. Indien het pontonsamenstel wordt toegepast als drijvend werktuig is het hebben van een Certificaat van Onderzoek (CvO) verplicht. Indien gewenst kunnen wij dit evenals uitgebreide stabiliteits- en sterkteberekeningen verzorgen, zodat u conform wet- en regelgeving aan de slag kunt.

SPECIFICATIES VSP770

Lengte	4500 mm
Breedte	2250 mm
Holte/transporthoogte	770 mm
Dek oppervlak	10,125 m ²
Gewicht (incl. 9 koppelpennen)	2150 kg
Waterlijnopervlak (WPA)	9,86 m ²
Diepgang (onbelast) tot vlak	228 mm
Totale diepgang (onbelast)	248 mm
Aantal koppelingen	18
Gewicht koppelpen	8,50 kg
Aantal waterdichte compartimenten	3
Max. deklast in kN	98,10 kN/m ² /10 ton/m ²
Max. geconcentreerde dekbelasting (300x300 mm)	200 kN
VS cornerblocks	8
Max. belasting cornerblock	221 kN
Koppelsterkte per koppeling	160 kN/16 ton

DNV Type Approval en voldoet daarmee aan:

- DNV Standard DNV-ST-0342
- EU Directive (EU) 2016/1629
- ES-TRIN 2023

Scan mij voor alle info en certificaten

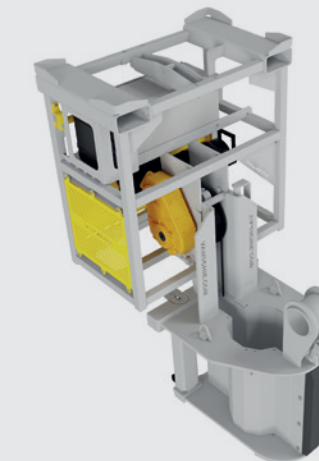


SPECIFICATIES EN ACCESSOIRES VSP770

Hekwerk publiek



Spudpaalhouder met elektrische lier



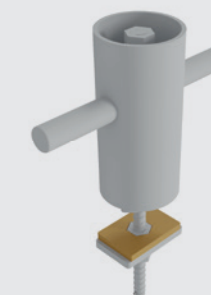
Toegangsklep kort



Hekwerk infra



Bolder



Toegangsklep lang

